



- Legende afbraak**
- te behouden elementen
 - af te breken volume
 - af te breken elementen

3148 St-Michel Scholenproject

SumProject
Architecture & Engineering

BOUWHEER /
MAÎTRE D'OUVRAGE KAIROS NV
129, Heiststraat, 2610 Wilrijk

Vertegenwoordigd door / Representé par:
M. Wout BUITENK, Directeur commercial

LIGGING /
LOCALISATION Rue Vandenboogaerde 116,
1080 Molenbeek-Saint-Jean

ONTWERPER /
ARCHITECTE SumProject, Architecture & Engineering cvba
Waterloolaan 60, 1000 Brussel
t 02 512 70 11, f 02 512 31 90, brussel@sum.be

Vertegenwoordigd door / Representé par:
dhr. P. Lievevrouw, Voorzitter dhr. J.-P. Mariën, Bestuurder

FASE /
ETUDES Bestaande toestand - Afbraakplannen /Etat Existant-Démolition

Titel/Titre: Plan niveau 0

Schaal/Echelle: 1/100 **Plannummer/nr Plan:** AR.SV.E.2/B

Planversie/
version plan: **date:** 03.12.2018

A Dersprokkel(s) te versie / version originale

B 23.03.2018 Aangepaste versie / version révisée

C

D

E

F



Legende afbraak

- te behouden elementen
- af te breken volume
- af te breken elementen

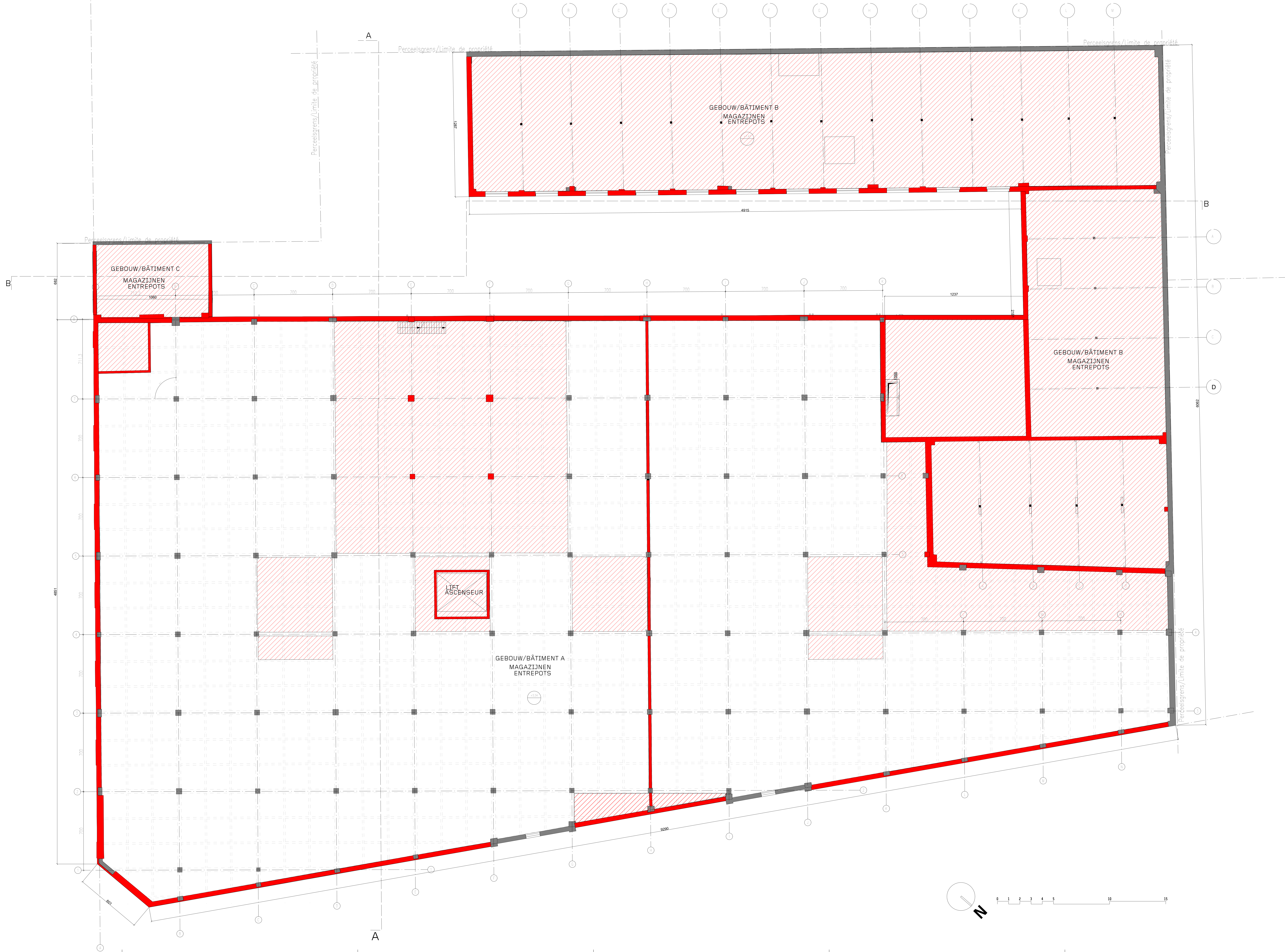
3148 St-Michel Scholenproject

SumProject

BOUWHEER / MAÎTRE D'OUVRAGE	KAIROS NV 129, Heiststraat, 2610 Wilrijk
LIGGING / LOCALISATION	Vertegenwoordigd door / Représenté par: M. Wout BUITENK, Directeur commercial Rue Vandenboogaerde 116, 1080 Molenbeek-Saint-Jean
ONTWERPER / ARCHITECTE	SumProject, Architecture & Engineering cvba Waterloolaan 50, 1000 Brussel t 02 512 70 11, f 02 512 31 90, brussel@sum.be Vertegenwoordigd door / Représenté par: dhr. P. Lievevrouw, Voorzitter dhr. J.-P. Mariën, Bestuurder

FASE / ETUDES	Bestaande toestand - Afbraakplannen /Etat Existant-Démolition
Titel/Titre:	Plan niveau +1

Schaal/Echelle:	1/100	Plannummer/nr Plan:	AR.SV.E.3/B
Planversie/ version plan:	Datum/ date:	Oorspronkelijke versie/version originale	
A	01.12.2018	Aangepaste versie / version révisée	
B			
C			
D			
E			
F			



Legende afbraak

- te behouden elementen
- af te breken volume
- af te breken elementen

3148 St-Michel Scholenproject

SumProject
Architecture & Engineering

BOUWHEER /
MAÎTRE D'OUVRAGE

KAIROS NV
129, Heiststraat, 2610 Wilrijk

LIGGING /
LOCALISATION

Rue Vandenboogaerde 116,
1080 Molenbeek-Saint-Jean

ONTWERPER /
ARCHITECTE

SumProject, Architecture & Engineering cvba
Waterloolaan 50, 1050 Brussel
t 02 512 70 11, f 02 512 31 90, brussel@sum.be

Vertegenwoordigd door / Représenté par:
dhr. P. Lievevrouw, Voorzitter dhr. J.-P. Mariën, Bestuurder

FASE /
ETUDES

Bestaande toestand - Afbraakplannen /Etat Existant-Démolition

Titel/Titre:

Plan niveau +2

Schaal/Echelle: 1/100

Plannummer/nr Plan: AR.SV.E.4/B

Planversie/
version plan:

datum:
date:

03.12.2018

Oorspronkelijke versie / version originale

A

B

C

D

E

F

Aangepaste versie / version révisée



Legende afbraak

- te behouden elementen
- af te breken volume
- af te breken elementen

3148 St-Michel Scholenproject

SumProject

BOUWHEER / MAÎTRE D'OUVRAGE KAIROS NV
129, Heiststraat, 2610 Wilrijk

Vertegenwoordigd door / Représenté par:
M. Wout BUITENK, Directeur commercial

LIGGING / LOCALISATION Rue Vandenboogaerde 116,
1080 Molenbeek-Saint-Jean

ONTWERPER / ARCHITECTE SumProject, Architecture & Engineering cvba
Waterloolaan 60, 1000 Brussel
t 02 512 70 11, f 02 512 31 90, brussel@sum.be

Vertegenwoordigd door / Représenté par:
dhr. P. Lievevrouw, Voorzitter dhr. J.-P. Mariën, Bestuurder

FASE / ETUDES Bestaande toestand - Afbraakplannen / Etat Existant-Démolition

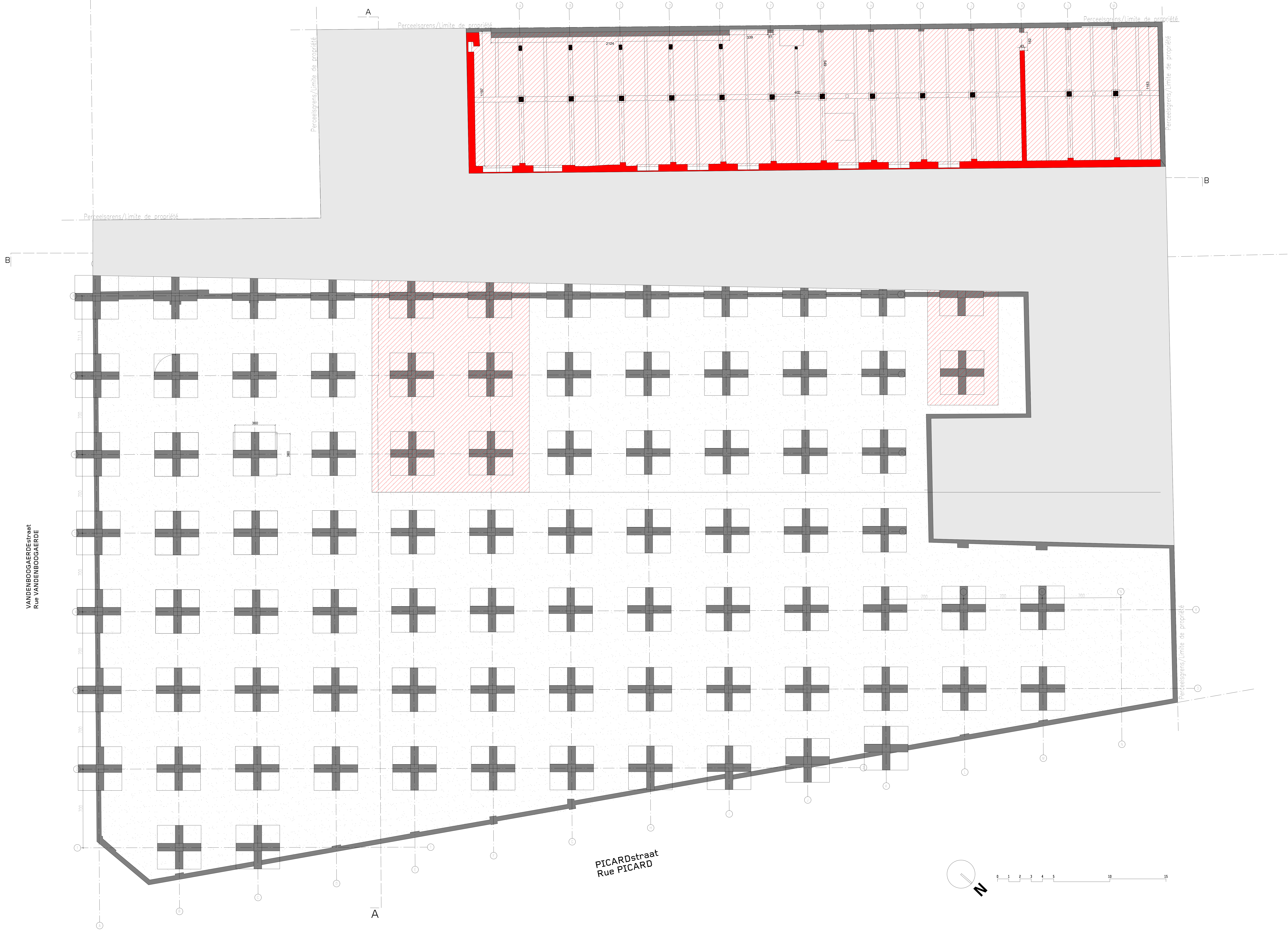
Titel/Titre: Plan niveau +3

Schaal/Echelle: 1/100 Plannummer/nr Plan: AR.SV.E.5/8

Planversie/ version plan: date: 01.12.2018 Oorspronkelijke versie / version originale

23.03.2018 Aangepaste versie / version revisée

A	
B	
C	
D	
E	
F	



Legende afbraak

- te behouden elementen
- af te breken volume
- af te breken elementen

3148 St-Michel Scholenproject

SumProject

Architecture & Engineering

BOUWHEER / MAITRE D'OUVRAGE

KAIROS NV
129, Heiststraat, 2610 Wilrijk

Vertegenwoordigd door / Représenté par:
M. Wout BUITENK, Directeur commercial

LIGGING / LOCALISATION

Rue Vandenboogaerde 116,
1080 Molenbeek-Saint-Jean

ONTWERPER / ARCHITECTE

SumProject, Architecture & Engineering cvba
Waterloolaan 50, 1000 Brussel
t 02 512 70 11, f 02 512 31 90, brussel@sum.be

Vertegenwoordigd door / Représenté par:
dhr. P. Lievevrouw, Voorzitter dhr. J.-P. Mariën, Bestuurder

FASE / ETUDES

Bestaande toestand - Afbraakplannen / Etat Existant-Démolition

Titel/Titre:

Plan niveau -1

Schaal/Echelle: 1/100

Plannummer/nr Plan.: AR.SV.E.1/8

Planversie/ version plan: Datum/ date: 03.12.2018

A Originele versie / version originale

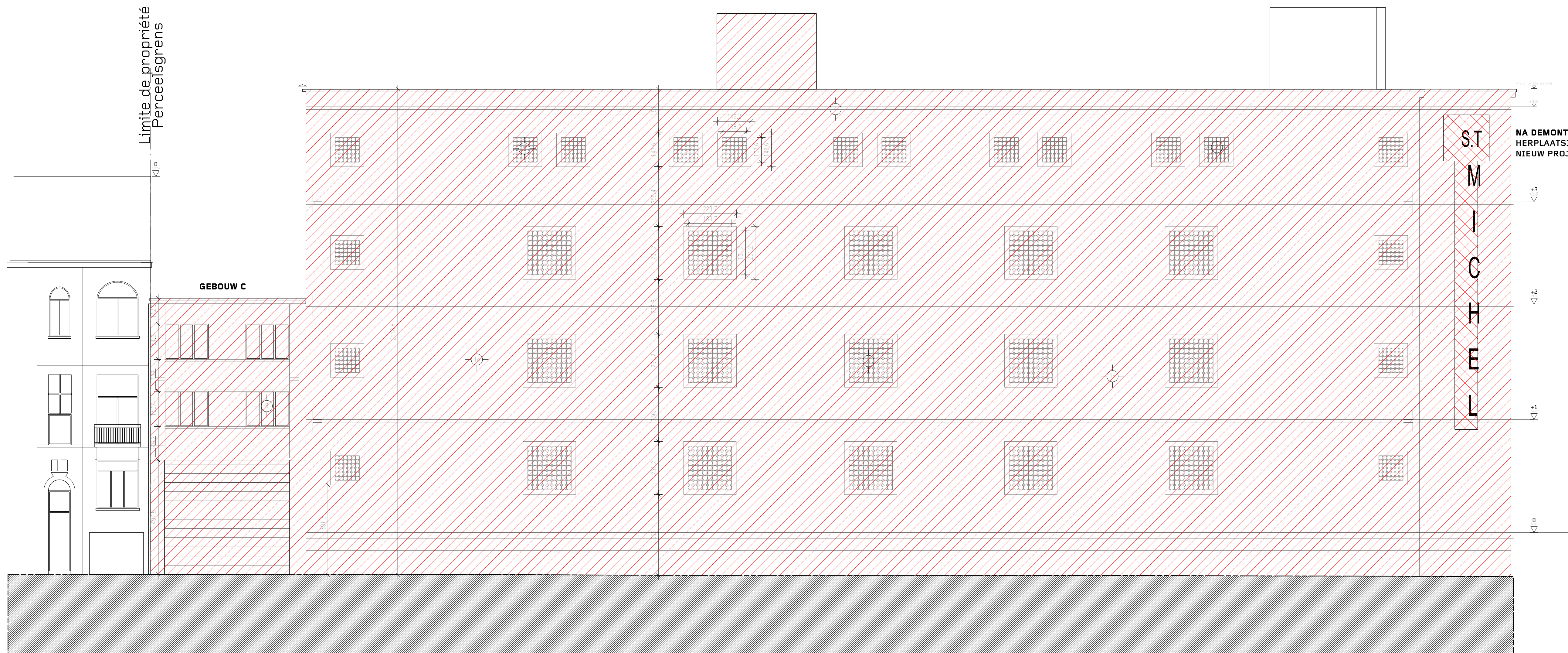
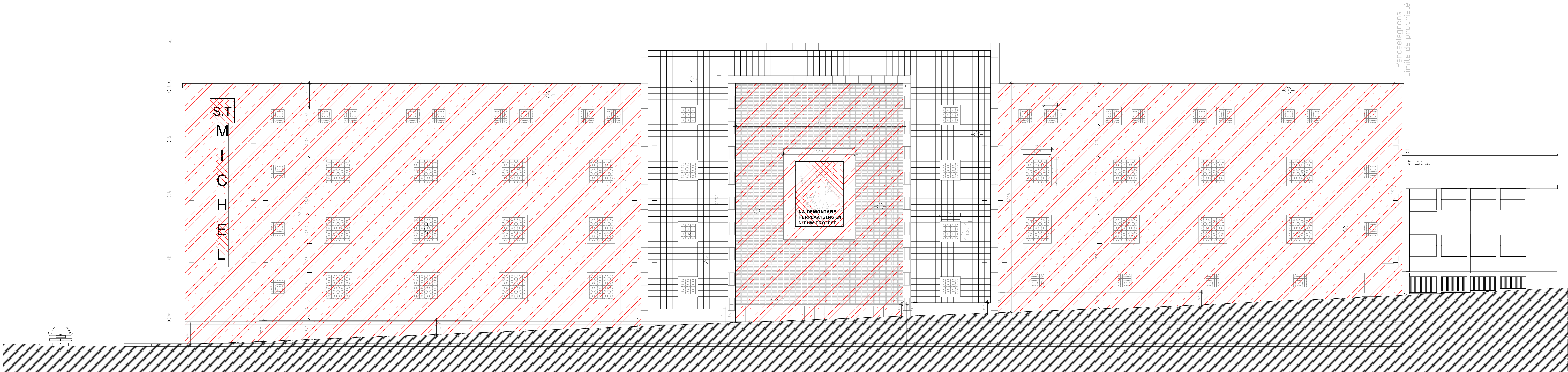
B 23.03.2018 Aangepaste versie / version revisée

C

D

E

F



Legende afbraak

- te behouden elementen
- af te breken volume
- af te breken elementen

3148

St-Michel Scholenproject

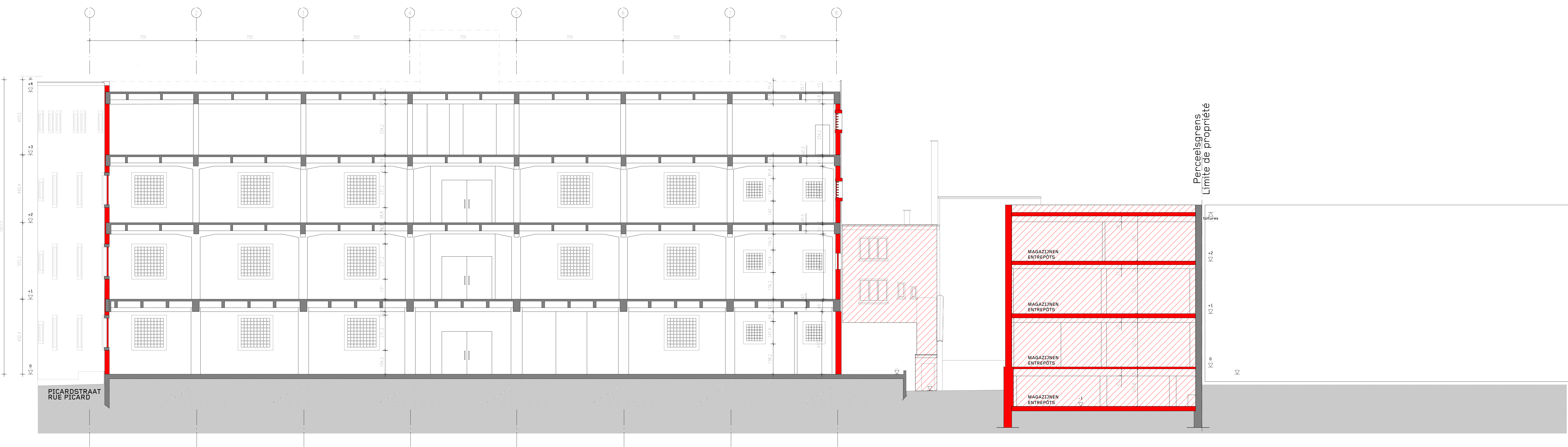
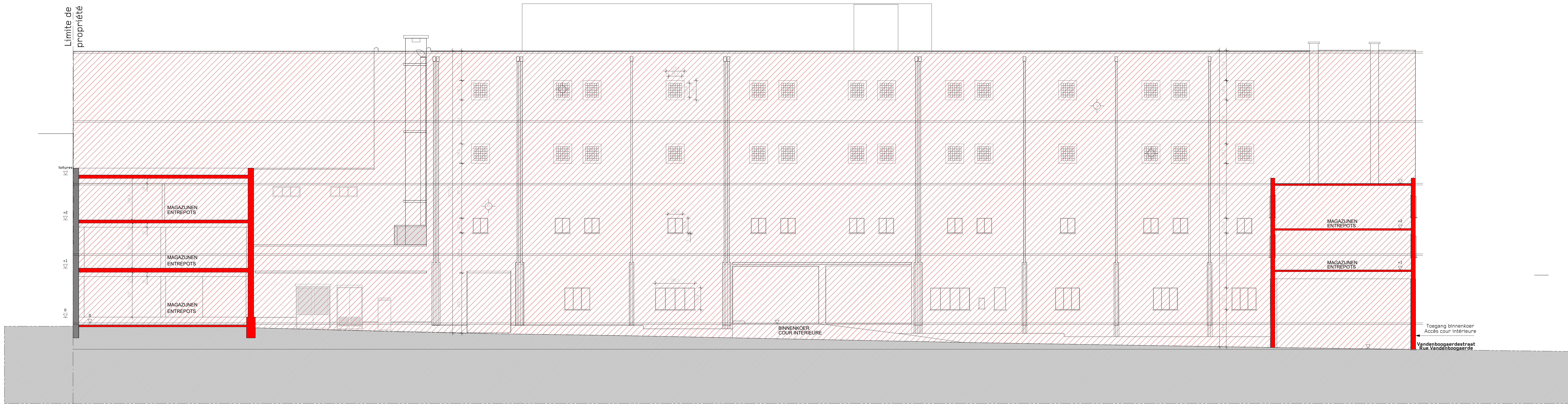
SumProject

Architecture & Engineering

BOUWHEER / MAITRE D'OUVRAGE	KAIROS NV 129, Heiststraat, 2610 Wilrijk
VERTEGENWOORDIGD DOOR / REPRESENTANT	M. Wout BUITENK, Directeur commercial
LIGGING / LOCALISATION	Rue Vandenboogaerde 116, 1080 Molenbeek-Saint-Jean
ONTWERPER / ARCHITECTE	SumProject, Architecture & Engineering cvba Waterloolaan 60, 1000 Brussel t 02 512 70 11, f 02 512 31 90, brussel@sum.be
VERTEGENWOORDIGD DOOR / REPRESENTANT	dhr. P. Lievevrouw, Voorzitter dhr. J.-P. Mariën, Bestuurder

FASE / ETUDES	Bestaande toestand - Afbraakplannen /Etat Existant-Démolition
Titel/Titre:	Straatgevels / Façades sur rues

Schaal/Echelle:	1/100	Plannummer/nr Plan:	AR.SV.E.7/8
Planversie/ version plan:	date:	03.12.2018	03.12.2018
A	23.03.2018	Aangepaste versie / Version révisée	
B			
C			
D			
E			
F			



Legende afbraak

- te behouden elementen
- af te breken volume
- af te breken elementen

3148 St-Michel Scholenproject

SumProject

Architecture & Engineering

BOUWHEER / MAÎTRE D'OUVRAGE	KAIROS NV 129, Heiststraat, 2610 Wilrijk
LIGGING / LOCALISATION	Vertegenwoordigd door / Représenté par: M. Wout BUITENK, Directeur commercial Rue Vandenhoopeendestraat 116, 1080 Molenbeek-Saint-Jean
ONTWERPER / ARCHITECTE	SumProject, Architecture & Engineering cvba Waterloolaan 50, 1050 Brussel t 02 512 70 11, f 02 512 31 90, brussel@sum.be Vertegenwoordigd door / Représenté par: dhr. P. Lievevrouw, Voorzitter dhr. J.-P. Mariën, Bestuurder

FASE / ETUDES	Bestaande toestand - Afbraakplannen / Etat Existant-Démolition
Titel/Titre:	Snedes / Coupes AA & BB

Schaal/Echelle:	1/100	Plannummer/nr Plan:	AR.SV.E.8/8
Planversie/ version plan:	date:	Dorsprankel/à versie/version originale	
A	23.03.2018	Aangepaste versie / Version révisée	
B			
C			
D			
E			
F			